



# Roxtec GH BG™ FL100 貫通部

起伏のある構造にボルトで固定するための幅

Roxtec GH BG™ FL100

は、接地と等電位ボンディングが施せる配線・配管貫通部シールです。

幅広フランジが付いた角型鋼製フレームは、コンクリートやレンガの壁/

床にボルト固定します。強力な密閉性能があります。

高い密度で多くの配線や配管をシール処理することができます。

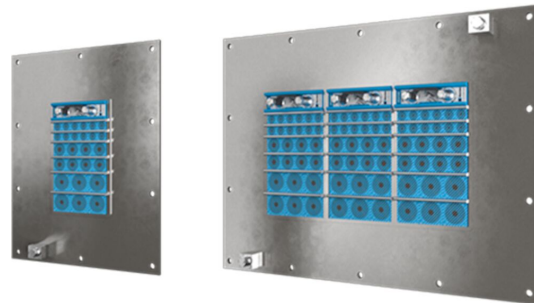
この貫通部フレームを、GE 拡張フレーム (亜鉛メッキ加工鋼製)

と合わせて使用することで、厚い壁の開口部にも対応できます。Roxtec EC

検査スティックを使用すると、Roxtec BG™ または ES

で施工した配線貫通部の電気的性能を計測できます。

- メンテナンスと検査が容易
- 予備スペースの確保



## 製品特性



耐火



IP/UL NEMA



電気安全性

## 設置構造



コンクリー



レンガ

## 取り付けタイプ



ボルト締め

## 規格と認証証明書

### 火災

- EN 13501 に基づく試験で E/EI 等級
- F/T 等級 UL 1479 に基づく試験

### 密性

- IP 66/67

### サポート

- 等電位ボンディングと接地

## フレーム寸法

mm/kg

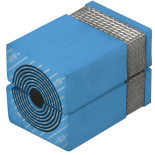
以下のフレームは一部です。フレームと構成品の全ラインナップについては、[roxtec.com](https://www.roxtec.com) をご覧ください。

タイトル	フレームの開口部	パッキンスペース	外径 WxHxD	開口部寸法 w x h	重量	部品番号
GH BG 6x1 FL100 GALV	1	120 x 180	332.5 x 430 x 93	148(+5/-5) x 245(+5/-5)	8	122388
GH BG 6x2 FL100 GALV	2	120 x 180	463 x 430 x 93	278(+5/-5) x 245(+5/-5)	9.3	122389
GH BG 6x3 FL100 GALV	3	120 x 180	593.5 x 430 x 93	409(+5/-5) x 245(+5/-5)	12.6	122390
GH BG 6x1 FL100 AISI316	1	120 x 180	332.5 x 430 x 93	148(+5/-5) x 245(+5/-5)	8	122264
GH BG 6x2 FL100 AISI316	2	120 x 180	463 x 430 x 93	278(+5/-5) x 245(+5/-5)	9.4	122265
GH BG 6x3 FL100 AISI316	3	120 x 180	593.5 x 430 x 93	409(+5/-5) x 245(+5/-5)	12.8	122266



# シーリングコンポーネントのデータ

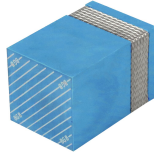
## シーリングコンポーネント



Multidiame ter™ 付き RM  
BG™ モジュール



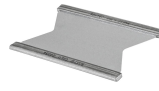
潤滑剤



RM BG™ ソリッド  
ドコンペンセーション



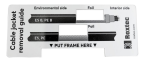
ウェッジおよびウェット



ステイプレート



GE 拡張フレーム



付属品 ES および



BG™ シーリングキ



ホルダー・ツール

詳細情報については、[roxtec.com](https://www.roxtec.com) をご覧ください。

The product information provided by Roxtec does not release the purchaser of the Roxtec system, or part thereof, from the obligation to independently determine the suitability of the products for the intended process, installation and/or use. Roxtec gives no guarantee for the Roxtec system or any part thereof and assumes no liability for any loss or damage whatsoever, whether direct, indirect, consequential, loss of profit or otherwise, occurred or caused by the Roxtec systems or installations containing components not manufactured by an authorized manufacturer and/or occurred or caused by the use of the Roxtec system in a manner or for an application other than for which the Roxtec system was designed or intended. Roxtec expressly excludes any implied warranties of merchantability and fitness for a particular purpose and all other express or implied representations and warranties provided by statute or common law. User determines suitability of the Roxtec system for intended use and assumes all risk and liability in connection therewith. In no event shall Roxtec be liable for indirect, consequential, punitive, special, exemplary or incidental damages or losses. The Roxtec products are offered and sold in accordance with the conditions of the Roxtec General Terms of Sales. The latest version of the Roxtec General Terms of Sales can be downloaded from <https://www.roxtec.com/en/about-us/about-roxtec/general-terms-of-sales/>. We reserve the right to make changes to the product and technical information without further notice. Any errors in print or entry are no claims for indemnity. The content of this publication is the property of Roxtec International AB and is protected by copyright. This document was generated on: 2024-04-18